

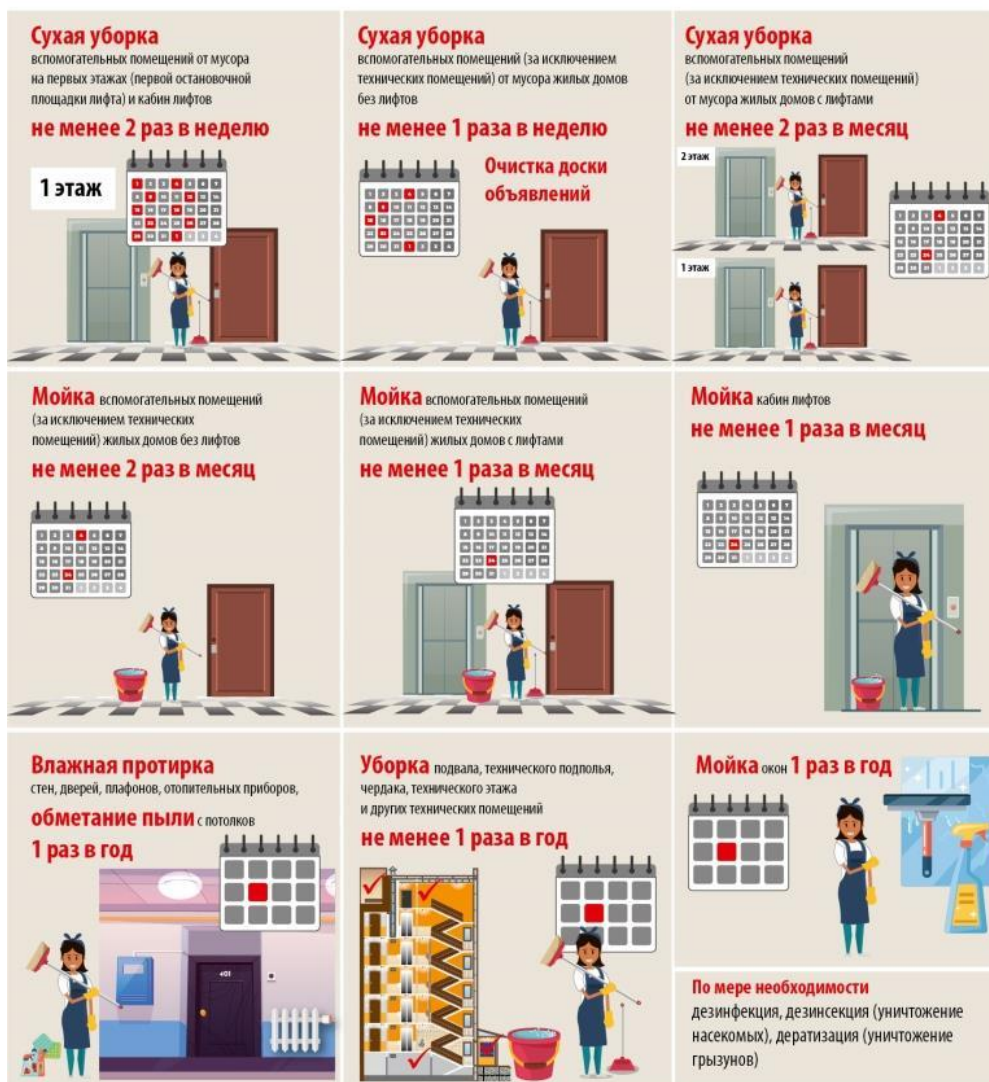
Санитарное содержание вспомогательных помещений жилого дома.

Санитарное содержание вспомогательных помещений жилого дома с 2016 года — самостоятельная основная жилищно-коммунальной услуга.

Периодичность уборки определяется требованиями, определенными МЖКХ. И теперь сами жильцы дома (подъезда) могут влиять на стоимость и качество данной услуги. Появляется выбор. Не устраивает периодичность и качество работы, выполняемой обслуживающей организацией, — потребитель может обратиться к Заказчику ЖКУ — КУП ЖКХ района — с просьбой заменить поставщика данной услуги. Заказчик от имени потребителя проведет конкурс по выбору нового поставщика услуг, заключит договор, в котором будут оговорены все пожелания потребителей с указанием соответствующей платы. Либо жильцы могут принять решение самостоятельно убирать места общего пользования, тогда плата за эту услугу не будет появляться в счет-извещениях. Если выбор сделан в пользу самостоятельной уборки подъезда, но при этом она не осуществляется, подъезд не оставят неубранным — санитарное состояние вспомогательных помещений будет контролироваться Центром гигиены и эпидемиологии района (путем направления соответствующих сведений Заказчику, ТС или ОЗ), либо непосредственно Заказчиком ЖКУ, ТС, ОЗ, которые примут решение об уборке подъезда. Обратим внимание, что от услуг по дезинфекции, дератизации и дезинсекции отказаться нельзя.

Кстати, все факты вандализма в подъезде, выявленные в ходе проведения общих осмотров мастерами по обслуживанию жилищного фонда, будут устраняться в рамках текущего ремонта за счет самих жильцов, так что желание поддерживать общее имущество в надлежащем порядке сэкономит семейный бюджет.

Перечень работ по санитарному содержанию вспомогательных помещений многоквартирного жилого дома и периодичность их выполнения



Санитарное содержание вспомогательных помещений рассчитывается исходя из зарегистрированных в квартире человек. Освобождаются от оплаты дети до 7 лет.

Даже если в квартире никто не зарегистрирован и не проживает плата за санитарное содержание вспомогательных помещений – общего имущества – взиматься будет исходя из расчета: общая площадь квартиры деленная на 20м^2 . **Пример:** $48\text{м}^2/20\text{м}^2=2,4$. Значит, оплата производится как за двоих зарегистрированных. Социальные льготы предусмотрены Законом Республики Беларусь от 14.06.2007 № 239-З. Если услуга по санитарному содержанию не оказана, вы имеете полное право на ее перерасчет.

Источник: <https://gkx.by/baza-znaniy/zhilishchno-kommunalnye-uslugi/osnovnye-uslugi-zhku/738-tsentralnoe-teplosnabzhenie-3>